

Come lavarsi le mani con acqua e sapone?

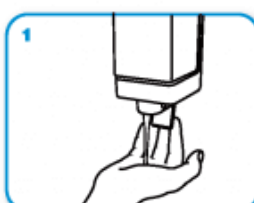
LAVA LE MANI CON ACQUA E SAPONE, SOLTANTO SE VISIBILMENTE SPORCHE! ALTRIMENTI, SCEGLI LA SOLUZIONE ALCOLICA!



Durata dell'intera procedura: **40-60 secondi**



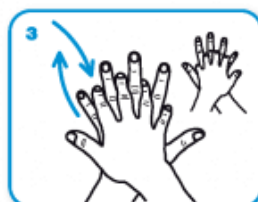
Bagna le mani con l'acqua



applica una quantità di sapone sufficiente per coprire tutta la superficie delle mani



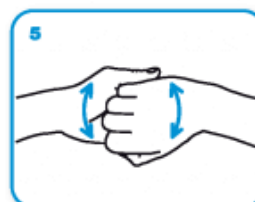
friziona le mani palmo contro palmo



il palmo destro sopra il dorso sinistro intrecciando le dita tra loro e viceversa



palmo contro palmo intrecciando le dita tra loro



dorso delle dita contro il palmo opposto tenendo le dita strette tra loro



frizione rotazionale del pollice sinistro stretto nel palmo destro e viceversa



frizione rotazionale, in avanti ed indietro con le dita della mano destra strette tra loro nel palmo sinistro e viceversa



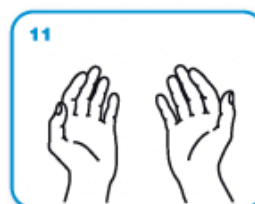
Risciacqua le mani con l'acqua



asciuga accuratamente con una salvietta monouso



usa la salvietta per chiudere il rubinetto



...una volta asciutte, le tue mani sono sicure.

Come **frizionare** le mani con la soluzione alcolica

Usa la soluzione alcolica per l'igiene delle mani. Se sono visibilmente sporche lavale con acqua e sapone.



Durata della procedura:
20-30 secondi



1 Versare nel palmo della mano una quantità di soluzione sufficiente per coprire tutta la superficie delle mani.



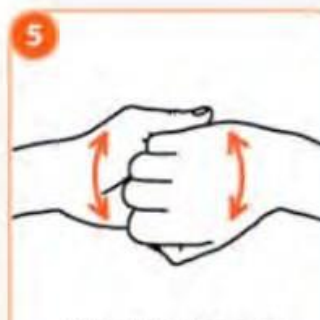
2 frizionare le mani palmo contro palmo



3 il palmo destro sopra il dorso sinistro intrecciando le dita tra loro e viceversa



4 palmo contro palmo intrecciando le dita tra loro



5 dorso delle dita contro il palmo opposto tenendo le dita strette tra loro



6 frizione rotazionale del pollice sinistro stretto nel palmo destro e viceversa



7 frizione rotazionale, in avanti ed indietro con le dita della mano destra strette tra loro nel palmo sinistro e viceversa



8 ...una volta asciutte, le tue mani sono sicure.

COME INDOSSARE UNA SEMIMASCHERA FACCIALE

<p>Inserire gli elastici nelle fibbie, tenete il facciale in mano, stringinaso verso le dita elastici in basso</p>	<ul style="list-style-type: none"> • facciale sotto al mento; • elastico inferiore dietro la nuca sotto le orecchie; • elastico superiore dietro la testa e sopra le orecchie. <p>NON ATTORCIGLIARE</p>	<p>Regolare la tensione della bardatura tirando all'indietro i lembi degli elastici .</p>	
<p>Usando ambedue le mani modellare lo stringinaso</p>	<p>Per allentare la tensione premere sull'interno delle fibbie dentate .</p>	<p>Verificare la tenuta del facciale prima di entrare nell'area di lavoro</p>	

SIGLE AGGIUNTIVE CON EN 149/2009:

NR = non riutilizzabile (monouso)

R = riutilizzabile

D = test per requisiti antintasamento



NO ASSEMBRAMENTI DI PERSONE



SE HAI SINTOMI INFLUENZALI NON
ANDARE AL PRONTO SOCCORSO
O PRESSO STUDI MEDICI, MA
CONTATTA IL MEDICO DI MEDICINA
GENERALE, I PEDIATRI, LA GUARDIA
MEDICA O I NUMERI REGIONALI



INDOSSARE APPOSITA
MASCHERINA SE LA
DISTANZA INTERPERSONALE
È MINORE DI UN METRO



INDOSSARE GUANTI



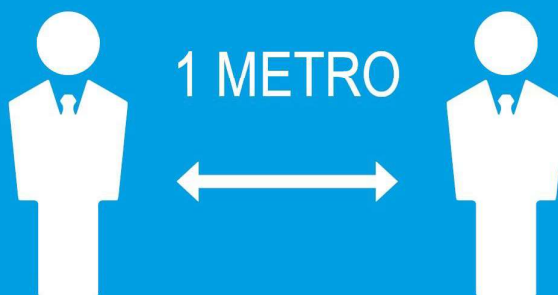
EVITARE AFFOLLAMENTI IN FILA



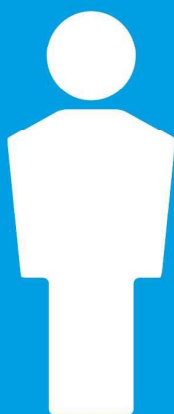
MANTENERE SEMPRE UNA DISTANZA
MAGGIORE DI UN METRO



MANTENERE SEMPRE UNA DISTANZA MAGGIORE DI UN METRO



IN ASCENSORE È CONSENTITO L'ACCESSO A 1 SOLA PERSONA PER VOLTA



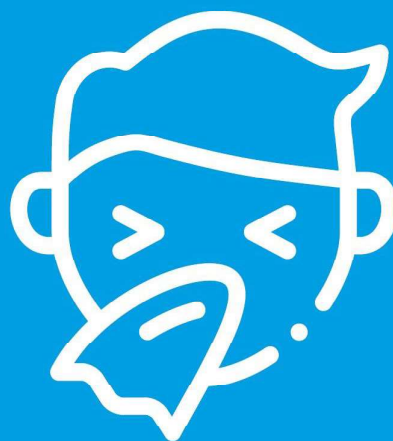
LAVARE SPESSO LE MANI



IGIENIZZARE LE MANI
PRIMA DI RAGGIUNGERE
LA PROPRIA POSTAZIONE



COPRI LA BOCCA E NASO CON
FAZZOLETTI MONOUSO SE
STARNUTISCI O TOSSISCI O IN
MANCANZA UTILIZZA LA PIEGA
DEL GOMITO



EVITARE ABBRACCI
E STRETTE DI MANO



DISINFETTARE
LE SUPERFICI E GLI
OGGETTI DI USO COMUNE

